

ΠΑΡΟΔΙΚΗ ΣΦΑΙΡΙΚΗ ΑΜΝΗΣΙΑ: ΣΥΓΧΡΟΝΗ ΔΙΑΓΝΩΣΤΙΚΗ ΠΡΟΣΕΓΓΙΣΗ

Ψυχολιός Κ.¹, Καργιώτης Ο.¹, Σαφούρης Α.¹, Μαγκούφης Γ.², Σταμπούλης Ε.¹, Τσιβγούλης Γ.³

¹ Μονάδα Αγγειακών Εγκεφαλικών Επεισοδίων, Ιδιωτικό Θεραπευτήριο Μετροπόλιταν, Πειραιάς

² Τμήμα Επεμβατικής Νευροακτινολογίας, Ιδιωτικό Θεραπευτήριο Μετροπόλιταν, Πειραιάς

³ Β' Νευρολογική Κλινική, Εθνικό Καποδιστριακό Πανεπιστήμιο Αθηνών, Ιατρική Σχολή, Πανεπιστημιακό Νοσοκομείο «Αττικόν», Αθήνα

Περίληψη

Η παροδική σφαιρική αμνησία (TGA) χαρακτηρίζεται από μια ξαφνική, αυτοεπίλυση, πλήρη απώλεια της πρόσφατης μνήμης, χωρίς να επηρεάζονται οι μακροχρόνιες μνηστικές λειτουργίες, η συνείδηση, η προσωπικότητα ή οι άλλες γνωστικές λειτουργίες. Η αιτιολογία της TGA είναι ποικίλη, αλλά η πιο συχνή αιτία είναι η ισχαιμία του εγκεφάλου. Η διάγνωση βασίζεται στην κλινική ιστορία και την απουσία οργανικών αιτιών. Η αντιμετώπιση είναι συμπτωματική, με έμφαση στην πρόληψη επαναλαμβανόμενων επεισοδίων.

Λέξεις ευρετηρίου
παροδική αμνησία, σφαιρική αμνησία, ισχαιμία του εγκεφάλου

TRANSIENT GLOBAL AMNESIA: CURRENT DIAGNOSTIC APPROACH

Psychogiou K.¹, Kargiotis O.¹, Safouris A.¹, Magoufis G.², Stamboulis E.¹, Tsvigoulis G.³

¹ Stroke Unit, Metropolitan Hospital, Pireus, Greece

² Neurointerventional Department, Metropolitan Hospital, Pireus, Greece

³ Second Department of Neurology, National and Kapodistrian University of Athens, School of Medicine, «Attikon» University Hospital, Athens, Greece

Abstract

Η παροδική σφαιρική αμνησία (TGA) χαρακτηρίζεται από μια ξαφνική, αυτοεπίλυση, πλήρη απώλεια της πρόσφατης μνήμης, χωρίς να επηρεάζονται οι μακροχρόνιες μνηστικές λειτουργίες, η συνείδηση, η προσωπικότητα ή οι άλλες γνωστικές λειτουργίες. Η αιτιολογία της TGA είναι ποικίλη, αλλά η πιο συχνή αιτία είναι η ισχαιμία του εγκεφάλου. Η διάγνωση βασίζεται στην κλινική ιστορία και την απουσία οργανικών αιτιών. Η αντιμετώπιση είναι συμπτωματική, με έμφαση στην πρόληψη επαναλαμβανόμενων επεισοδίων.

Key words
παροδική αμνησία, σφαιρική αμνησία, ισχαιμία του εγκεφάλου

ΕΙΣΑΓΩΓΗ

Η παρούσα εργασία αποτελεί μια προσπάθεια να παρουσιαστεί ο ρόλος της ψυχολογίας στην αντιμετώπιση των ασθενών με χρόνια νόσηση. Η εργασία είναι οργανωμένη σε τμήματα που αφορούν την εισαγωγή, την επιδημιολογία, την κλινική εικόνα, την αντιμετώπιση και την πρόληψη.

Η παρούσα εργασία αποτελεί μια προσπάθεια να παρουσιαστεί ο ρόλος της ψυχολογίας στην αντιμετώπιση των ασθενών με χρόνια νόσηση. Η εργασία είναι οργανωμένη σε τμήματα που αφορούν την εισαγωγή, την επιδημιολογία, την κλινική εικόνα, την αντιμετώπιση και την πρόληψη.

ΚΩΣ

ΕΠΙΔΗΜΙΟΛΟΓΙΚΑ ΔΕΔΟΜΕΝΑ

Η επιδημιολογία της νόσου είναι σημαντική για την αντιμετώπιση των ασθενών. Η νόσος είναι συχνή και επηρεάζει σημαντικά την ποιότητα ζωής των ασθενών. Η αντιμετώπιση της νόσου είναι πολύπλοκη και απαιτεί τη συνεργασία πολλών ειδών.

ΚΛΙΝΙΚΗ ΕΙΚΟΝΑ

Η κλινική εικόνα της νόσου είναι χαρακτηριστική και περιλαμβάνει συγκεκριμένα συμπτώματα. Η αντιμετώπιση της νόσου είναι πολύπλοκη και απαιτεί τη συνεργασία πολλών ειδών.

αμνησία
 το οποίο
 είναι
 ένα σύνδρομο
 που χαρακτηρίζεται
 από
 την απώλεια
 της μνήμης
 που αφορά
 τις πληροφορίες
 που αποθηκεύονται
 στο παρελθόν
 και είναι
 απαραίτητο
 για τη ζωή
 και την κοινωνική
 λειτουργία.
 Η αμνησία
 μπορεί να είναι
 οξεία ή χρόνια
 και να αφορά
 μόνο το παρελθόν
 ή και το παρόν.
 Η αιτία της αμνησίας
 μπορεί να είναι
 οργανική ή ψυχική.
 Η οργανική αμνησία
 οφείλεται σε
 βλάβη του
 εγκεφάλου.

- Αμνησία οξεία
- Η αιτία της αμνησίας είναι οργανική
- Αμνησία χρόνια
- Η αιτία της αμνησίας είναι ψυχική
- Αμνησία οξεία
- Η αιτία της αμνησίας είναι οργανική
- Αμνησία χρόνια
- Η αιτία της αμνησίας είναι ψυχική

ΔΙΑΓΝΩΣΤΙΚΑ ΚΡΙΤΗΡΙΑ ΚΑΙ ΔΙΑΦΟΡΙΚΗ ΔΙΑΓΝΩΣΗ

Η αιτία της αμνησίας
 μπορεί να είναι
 οργανική ή ψυχική.

ΝΕΥΡΟΑΠΕΙΚΟΝΙΣΗ

Η αιτία της αμνησίας
 μπορεί να είναι
 οργανική ή ψυχική.

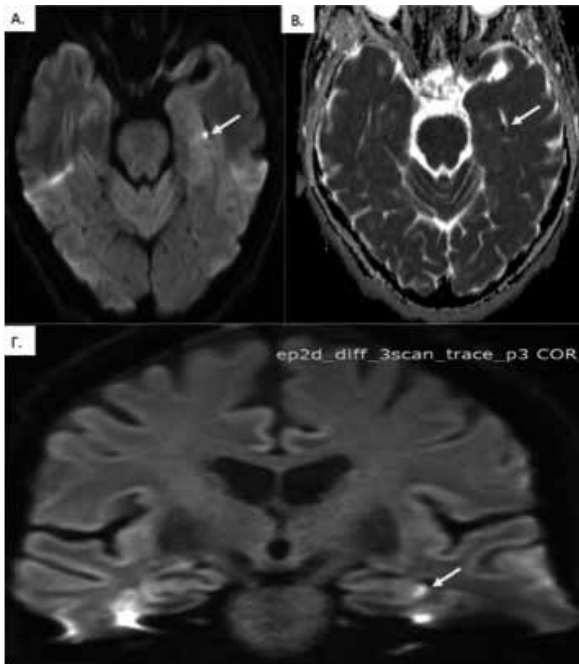
- Αμνησία οξεία
- Αμνησία χρόνια

Πίνακας 1. Σημεία υποστηρικτικά της διάγνωσης

| |
|--|
| <p>Σημεία υποστηρικτικά της διάγνωσης:</p> <ul style="list-style-type: none"> • Αμνησία οξεία • Αμνησία χρόνια • Αμνησία οξεία • Αμνησία χρόνια |
| <p>Σημεία εναντίον της διάγνωσης:</p> <ul style="list-style-type: none"> • Αμνησία οξεία • Αμνησία χρόνια • Αμνησία οξεία • Αμνησία χρόνια |

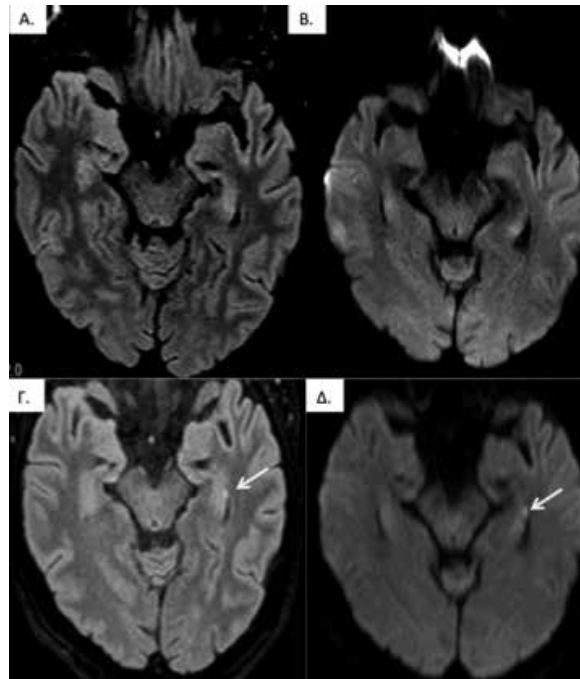
Εικόνα 1Α. ~~Σπ~~

~~Περ~~
~~Βα~~
~~Αν~~
~~Π~~
~~Ε~~
~~Ζ~~



Εικόνα 2 Α, Β. ~~Σπ~~

~~Π~~
~~Β~~
~~Α~~
~~Κ~~
~~Α~~
~~Ρ~~



Σύμφωνα με
τις πληροφορίες
που μου
προσέδωσαν
οι κλινικοί μου
συγγενείς
οι οποίοι
έχουν παρα
τηρηήσει
στη διάρκεια
των ετών
τις ακόλου
θες πληροφορίες
από την πο
ρεία της νό
σου:

Από τα πρώ
τα συμπτώ
ματά της νό
σου

Κατά την
επίσκεψη
στην κλινική
και στην
επίσκεψη
στα εργαστή
ρια, τα συμ
πτώματα
από την πο
ρεία της νό
σου

ΠΑΘΟΦΥΣΙΟΛΟΓΙΑ

Οι πληροφορίες
από την πο
ρεία της νό
σου
από την πο
ρεία της νό
σου

Πίνακας 2. Εργαστηριακά κριτήρια

- Ηλεκτροenceφαλογράφημα
- Είδη εστιακών παθολογιών ≥ 5
- Αρρυθμικό πρότυπο
- Διαβήτης

Εργαστηριακά κριτήρια
 Ηλεκτροenceφαλογράφημα
 Είδη εστιακών παθολογιών ≥ 5
 Αρρυθμικό πρότυπο
 Διαβήτης

Εργαστηριακά κριτήρια
 Ηλεκτροenceφαλογράφημα
 Είδη εστιακών παθολογιών ≥ 5
 Αρρυθμικό πρότυπο
 Διαβήτης

Εικόνα 3. Είδη εστιακών παθολογιών
 Τελεφεύδα
 Αυτομάτη αναστροφή ροής
 της ΔΕ έσω σφαγιτίδας σε όλες τις φάσεις της
 αναπνοής

